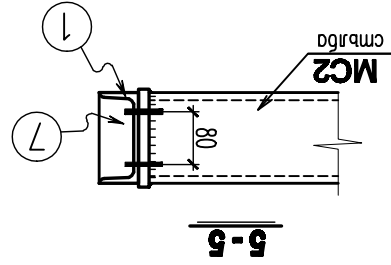
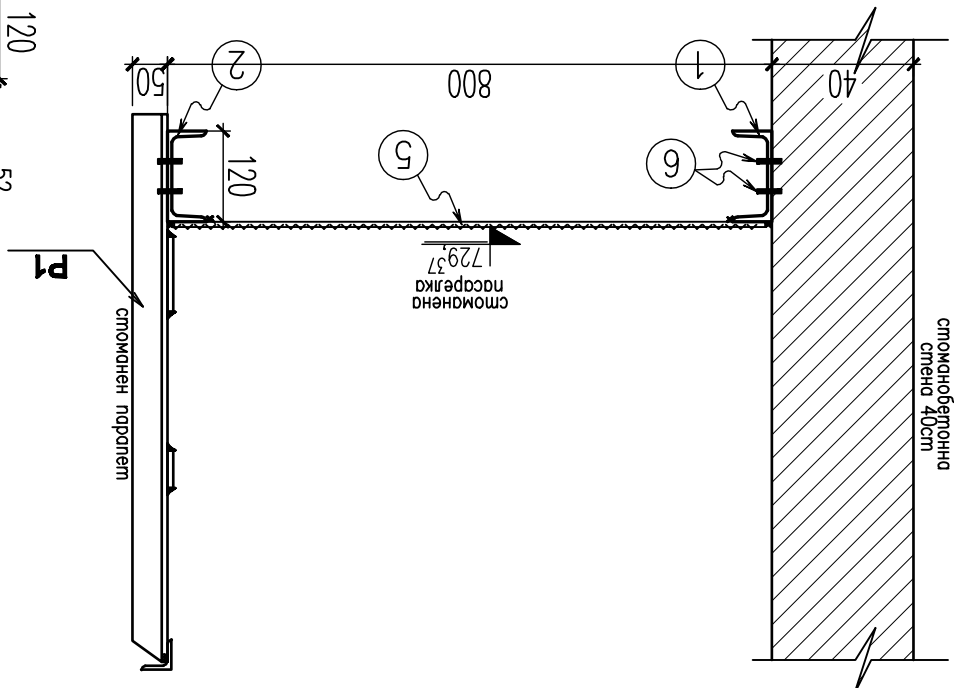
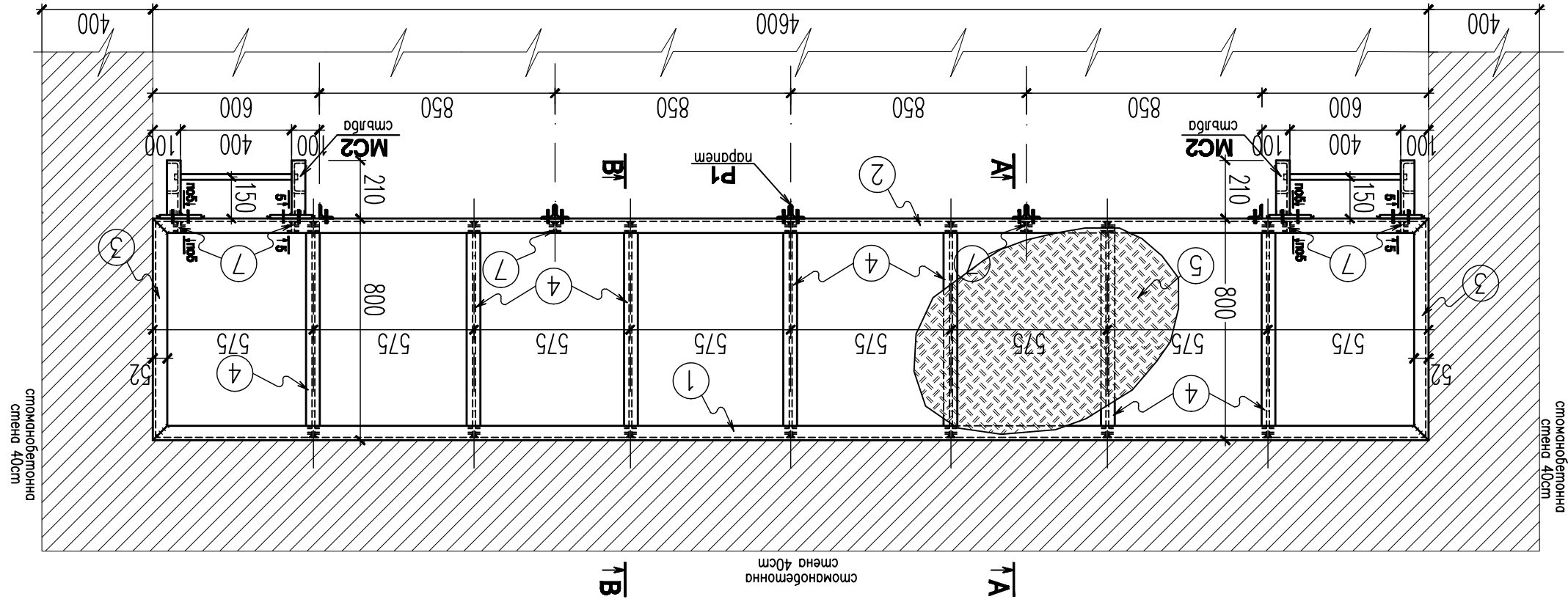


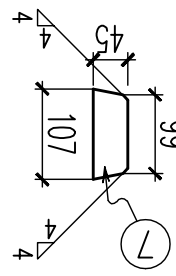
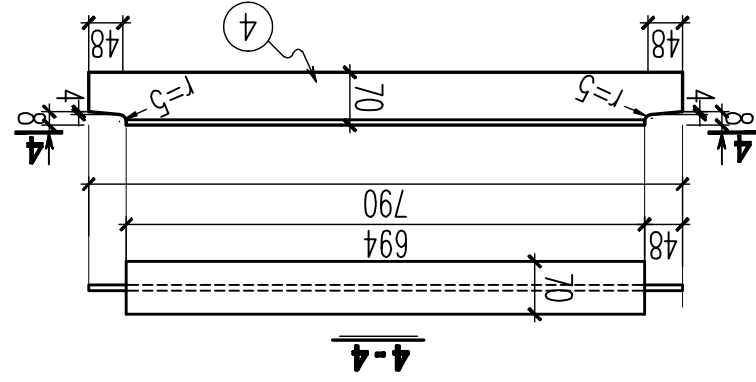
**Стом. насабенката - парез А-А**



Монтажна схема на стоманена пасарелка с котла грън рѣ +729,37



**Дет. на поз. 4 и 7**



**Да се изготвят:**

Марка	Број	Тегло/kg/ едн.	Од што
R1	1	313	313
			Обуто: 313 кс.

## Задание:

## Важно!!!

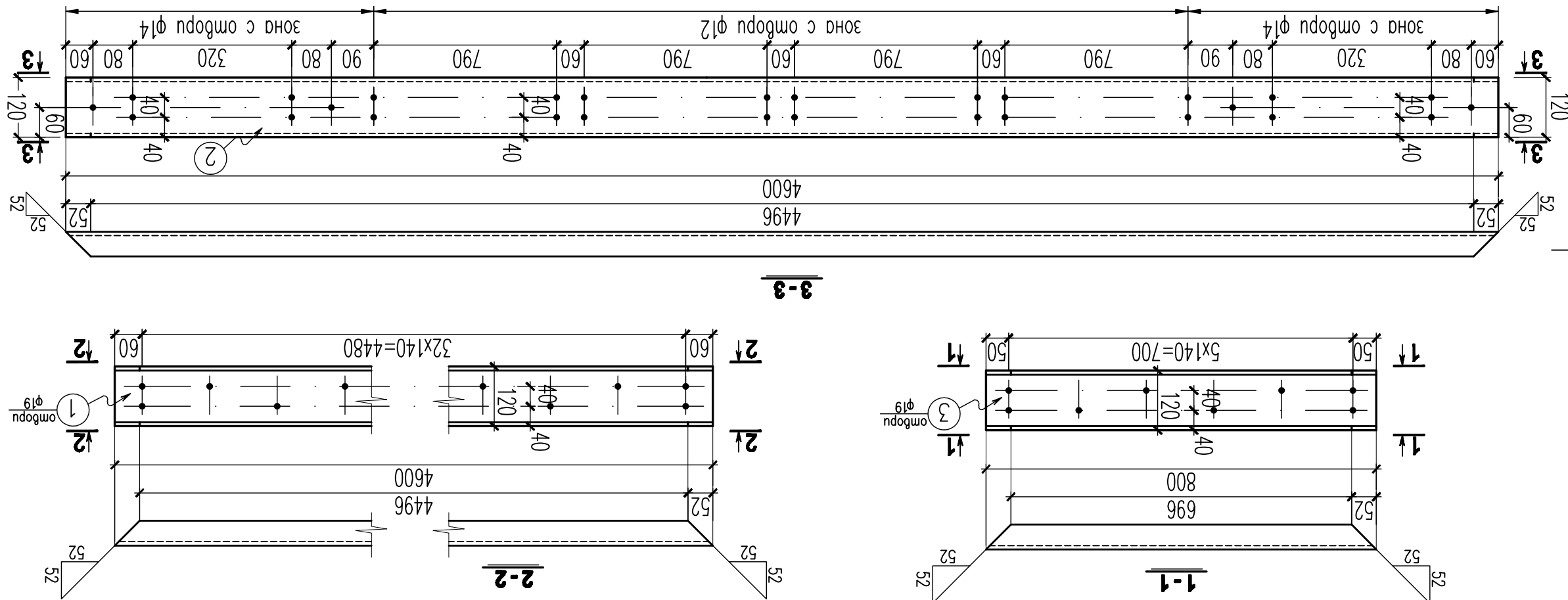
Конструкцията на стълбата се извършва с дървен материал от вятърна сушен дъб, който е обработен с водоотблъскващо средство. Вятърна сушен дъб е дърво, което е изсушено в вятърна сушилня, която е оборудвана с вятърни турбини, които вентилират въздуха през дървото, което се суши. Вятърна сушилня е конструкция, която е оборудвана с вятърни турбини, които вентилират въздуха през дървото, което се суши. Вятърна сушилня е конструкция, която е оборудвана с вятърни турбини, които вентилират въздуха през дървото, което се суши.



марка	подшип	сечение	глубина	брод	мг/см <sup>2</sup>		стандарт	заделка
					внутр	общ		
R1	7	— 6x5	107	6	0.3	2	ВсМЗн	эл. гермол
	6	Ок гермол HSA-KA M16	160	52	—	—	нмн "HLLT"	эл. гермол
	5	— 5x7/80	4580	1	153.6	154	руберойд	попарная
	4	Т 70.70.8	790	7	6.3	46	ВсМЗн	эл. гермол
	3	12	800	2	8.5	17	ВсМЗн	эл. гермол
	2	12	4600	1	46.9	47	ВсМЗн	эл. гермол
	1	12	4600		46.9	47	ВсМЗн	эл. гермол

## Сыгнатура

1. Матерински стомана СМЗ-ж на БЈЛС 2592-71.
2. Делениу М16 мул "Нити".
3. Забрзачна маза за полувтоматизирана заварбање в среда на CO<sub>2</sub>: 38-0872C
4. Електропу за рвача заварбавање Е46 по БЈЛС 5517-17.
5. Всушки зад шебос в кошпа 4 мм, освен означените.
6. Всушки отпорни фл 19, освен означените.
7. Пруги можат да се посматраат констатирано зона бетон-стомана до

поредбата чиез измазње с цинковиди развар за латент опирање.



		ВЪВЕЖАТЕЛНИК:				"ПЧН ИНЖЕНЕРНИНГ" ООД	
София 1000, 1797, "С.С. Ръководител" №17/5, Е-мил: pan_eng@sofiabg.bg Телефон: 00359 02 9666 7878		"Сградата обхваща четири конзолиционери "Сградата е вградена в" АД		Инж. С. Горанов		ОБЕКТ: Изграждане на водопроводна шахта на АИ "Длини канализация", гр.София охранителната зона на АИ "Длини канализация", гр.София	
ЧЕРТЕЖ:		Димитър:		Министър:		Сградата е изградена по паспортна схема Р1 - монтажна схема и разпорок	
ПРОЕКТИРА:		Димитър:		Инж. А. Романов		УПРАВЛЕНИЕ:	
/смет./		/смет./		Конструктор:		Инж. АЛЕКСИ ПОЛИАНОВ	